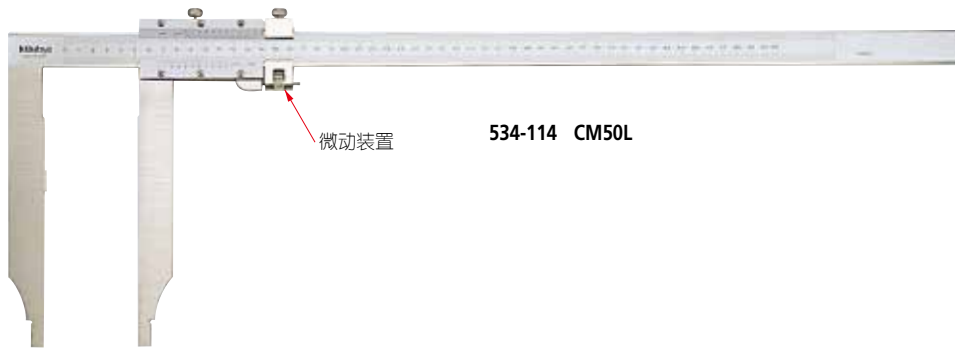


# 卡尺

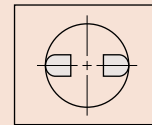
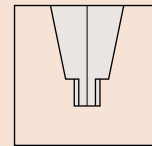
测量工具行业的标准

## 长量爪型游标卡尺 534 系列 — 带有微动装置 CM-L

- 长量爪适于测量通常情况下难以测量的位置。
- 带有微动装置。
- 实现小内径测量。
- 可从上侧和下侧的游标刻度分别对内径和外径测量值进行读数。



534-114 CM50L



圆弧刃量爪适于精确的内径测量

### 规格

带有内径测量游标刻度

货号	型号	测量范围 *	精度	分度值	备注
534-113	CM30L	0 (10.1) - 300mm	±0.04mm	0.02mm	带微动装置
534-114	CM50L	0 (20.1) - 500mm	±0.06mm		
534-115	CM75L	0 (20.1) - 750mm	±0.08mm		
534-116	CM100L	0 (20.1) - 1000mm	±0.10mm		

\*( ): 内径测量最小尺寸

### 尺寸

单位: mm

型号	测量范围	D	E	F	H	L	M	R	S	t
C30L	0-300mm*	90	76.5	—	20	445	7	R5	12	3.8
CM30L	0-300mm		103	38				R5		3.8
C50L	0-500mm*	200	89	—	25	682	12	R10	18.5	6
CM50L	0-500mm		112	51				R10		6
CM75L	0-750mm*	150	—	—	32	995	12	R10	—	8
CM75L	0-750mm		62.5	—						8
CM100L	0-1000mm*		—	—						8
CM100L	0-1000mm	—	62.5	—	1230	—	R10	—	8	

\* 不带微动装置

**●关于特殊尺寸、特殊规格**

我们也可以根据客户需要定制特殊尺寸、特殊规格的产品。对于可以对应的规格等内容，请向本公司的特约店或您附近的本公司的营业员进行详细咨询。

**▼特殊对应事例 D测量单位尺寸**

型号	D (mm)
CM50L	250
CM75L	250
	300
CM100L	250
	300